

Le Cap infos

La lettre hebdo du Centre d'Animation Pédagogique, au service des 20 écoles publiques du Pays du Roi Morvan.

« L'info en plus, l'isolement en moins »



Toutes les semaines

Vendredi

15

septembre

2017

EDITO

Dur dur une réunion un mercredi après-midi, c'est vrai ! Et surtout que la météo appelait plutôt un chocolat chaud au coin du feu ;-) Mais merci à tous d'avoir joué le jeu avec bonne humeur ! Ravie d'avoir retrouvé des visages familiers et rencontré de nouveaux collègues ; j'espère que ces derniers se plairont au PRM!

Si vous voulez recevoir l'info du CAP directement sur votre boîte mail, envoyez-moi votre mail pour être ajouté à la liste de diffusion !

AVIS DE RECHERCHE

Mercredi lors de la réunion du Cap, Patricia Le Crom a présenté un **carnet de bilan de l'exposition des Rencontres culturelles** de l'an dernier. Elle l'a fait tourner sur les tables mais ne l'a pas récupéré. Est-ce que quelqu'un ne l'aurait pas emporté par inadvertance ?? Forte récompense !! (bon... Au moins notre reconnaissance éternelle :-)

Défi maths

Premier défi maths n°1 pour les 3 cycles



[\(cliquez ici\)](#)

Que faire au PRM ce week-end

Journées du patrimoine

Au musée du Faouët 16 et 17 septembre. Accès gratuit à l'exposition "100 métiers vus par les artistes en Bretagne", le samedi de 10h à 12h et de 14h à 18h, le dimanche de 14h à 18h. Visites flash le dimanche à 15h et 16h30, 15h conférence sur le thème des chiffonniers animée par Alain Bastendorff, à la salle de conférence (1h) sur réservation. Gratuit.

Prochains rendez-vous

Chorale

Première rencontre **le mardi 03 octobre à 17h30**, à l'école du Faouët (maternelle)

Présentation du répertoire et organisation des réunions (choix des dates)

Semaine à toi de jouer

Du 3 au 13 octobre

Réflexion sur la place de l'écran dans notre quotidien.

Spectacles

-Cycle 3 : 22 et 23 février

Les saisons de Rosemarie (Collectif Rod en Amzer) à Gourin

-Cycle 2 : 17- 18 mai Zou ! (cie Sons de Toile) à Guémené et Le Faouët

-Cycle 1 : 4 au 8 juin Petite source (Cie La Nébuleuse) à Le Saint et Ploerdut

Salon du livre

18 au 28 janvier à Gourin

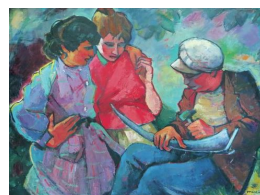
30 janvier au 4 février à Guémené sur Scorff

Printemps des poètes

12 au 16 mars

Rencontres culturelles

12 au 20 avril



Gare de Guiscriff

Visite guidée du Musée de la gare à tarif réduit ! Exposition Refe de Bretagne - les bretons chez le photographe en accès gratuit café de la Gare. Jeux pour enfants avec des cahiers d'énigmes à recherche du secret du cheminot. (voir ici)