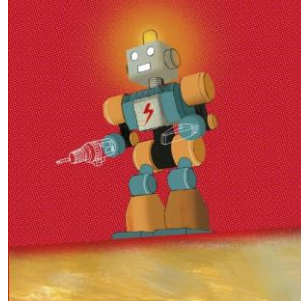




Chansons Robot

Analyse d'un spectacle

De et par Studio Fantôme



Avant d'aller voir un spectacle, on va créer un horizon d'attente.

- On observe ensemble **l'affiche du spectacle**. Ce qu'elle raconte, ce que l'on ressent, ce que l'on imagine...

Concert dessiné? Qu'est-ce que cela signifie ?

- On sait ce qu'est un *concert* : on peut en citer plusieurs que l'on connaît. Qu'est-ce qui fait que c'est un « concert » ?

- « *Dessiné* » ?

Le titre : « *Chansons Robot* » nous donne des informations ? Est-ce que cela va être un concert chanté par un robot ? Un concert avec des dessin de robot ? comme un dessin animé ?

L'illustration : est-ce un dessin ? une photographie ? voit-on des personnages ?...

On peut faire une **grande affiche** avec nos questions et nos hypothèses.

- Avant de voir le spectacle, on va aussi préparer notre regard.

Partir du plateau pour « faire parler » le spectacle. On va apprendre à **lire le plateau**.
(L'espace scénique)

Faire l'analyse chorale d'un spectacle est très intéressant car on va se rendre compte, à l'issue de la représentation, que tout le monde ne voit pas les mêmes choses, n'est pas sensible aux mêmes choses. (Déjà selon la place que l'on occupe par rapport à la scène)

On dit que **la scénographie n'est pas visible de la même façon par tous les spectateurs.**

L'idée est de lire en groupe classe la petite grille d'analyse. Chaque petit groupe (2 à 3 élèves) va avoir une « mission » pendant la représentation. Il ne s'agit pas de prendre des notes pendant le spectacle évidemment mais de se dire « je vais faire attention à ça en particulier » !!

Groupe	Missions
	<p><u>Que voyez-vous juste en arrivant dans la salle ?</u> (comment est éclairé le « plateau », y a-t-il de la lumière sur le public ? Quel matériel voit-on déjà ?) <i>Est-ce que l'on voit quelque chose qui nous fait penser à l'affiche, ou au titre ?</i></p>
	<p><u>Comment le spectacle commence ?</u> <i>Est-ce que l'on entend d'abord une musique, une voix ? Est-ce que l'on voit d'abord une lumière ?</i> <i>Le début... c'est jusque quand ? (quand peut-on dire que c'est vraiment commencé ?)</i></p>
	<p><u>Comment le spectacle se termine-t-il ?</u> <i>Une lumière s'éteint ? Une lumière s'allume ? ... Quels sont les signes qui montrent que le spectacle est terminé ?</i></p>
	<p><u>Les lumières pendant le spectacle.</u> Quelles sont les « sources de lumières » ? (D'où viennent la ou les lumières ?) Quelles sont les couleurs des lumières ? Est-ce que le plateau est en pleine lumière ou c'est « tamisé » ou est-ce qu'il n'y a que quelques zones éclairées? Est-ce que la lumière change pendant le spectacle ou est toujours la même ? Est-ce que la lumière aide à comprendre le spectacle ? Qui ou quoi est éclairé ?</p>

	<p><u>Les sons.</u> Est-ce qu'il y a des sons ? des musiques ? des chants ? des bruitages ? Est-ce qu'il y a seulement les voix du ou des personnages ou d'autres voix (<i>enregistrées par exemple ?</i>) A qui sont les voix ? Des personnages dessinées ou des vraies personnes ?</p>
	<p><u>Les costumes.</u> Quels sont les costumes du ou des personnages ? Est-ce que les costumes sont importants et nous aident directement à comprendre l'histoire ?</p>
	<p><u>Les personnages.</u> Combien y a-t-il de personnages sur le plateau ? <i>Est-ce que le ou les personnages sont des vraies personnes ? juste des voix ? des personnages « racontés » par un personnage sur scène ?...</i> Sur l'affiche on a peut-être pensé que les personnages étaient des dessins (robot), <i>il y a-t-il ... des vrais robots? Que des dessins ? Il y a plusieurs noms sur l'affiche, est-ce que l'on voit tous ces personnages ?</i></p>
	<p><u>Quel « genre » de concert (quel style) :</u> Est-ce que c'est « burlesque », « dramatique » ? : <i>est-ce que c'est plutôt drôle ou triste ? Est-ce que cela fait peur ? Est-ce que c'est magique ?</i> <i>Est-ce que l'on comprend le nom « Concert dessiné » ?</i></p>
	<p><u>Qu'est-ce que cette histoire nous raconte ?</u> On appelle cela la dramaturgie. Est-ce que cela correspond à ce que l'on avait imaginé en regardant l'affiche ?</p>

De retour en classe, chaque groupe va pouvoir dire ce qu'il a observé et les autres élèves peuvent évidemment compléter. On va se rendre compte que chaque détail est important et que rien n'est choisi au hasard dans un spectacle (son, lumière, costume....)