

----- Après le spectacle, susciter la réflexion, rebondir -----

Ficelle
Compagnie Le Mouton Carré

RESTITUER SES SOUVENIRS

Ce que j'ai vu...

Ce que j'ai entendu...

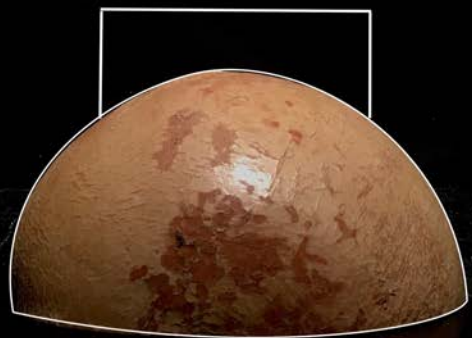
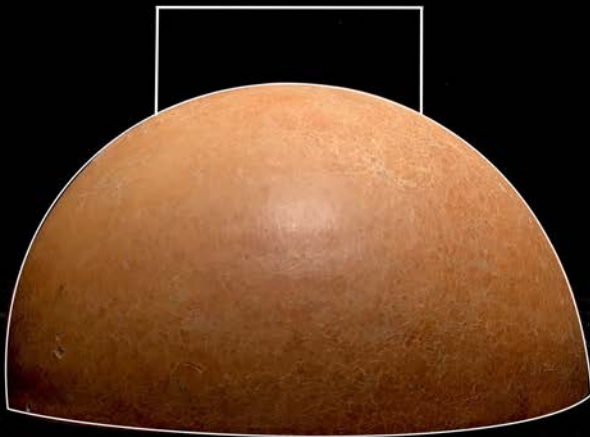
Ce que j'ai ressenti...

Appuyez-vous sur les « 6 émotions primaires » pour démêler les émotions des petits spectateurs:
Joie - Tristesse - Peur - Colère - Dégout - Surprise

LA NAISSANCE DE FICELLE

À la façon d'une poupée gigogne, coller par-dessus la marionnette les photos de Calebasse découpées, de la plus petite à la plus grosse. Ne coller que la petite languette en haut de façon à pouvoir soulever chaque Calebasse et découvrir dessous la marionnette. En soulevant les feuilles une à une, les enfants reproduiront la naissance de la marionnette dans le spectacle.



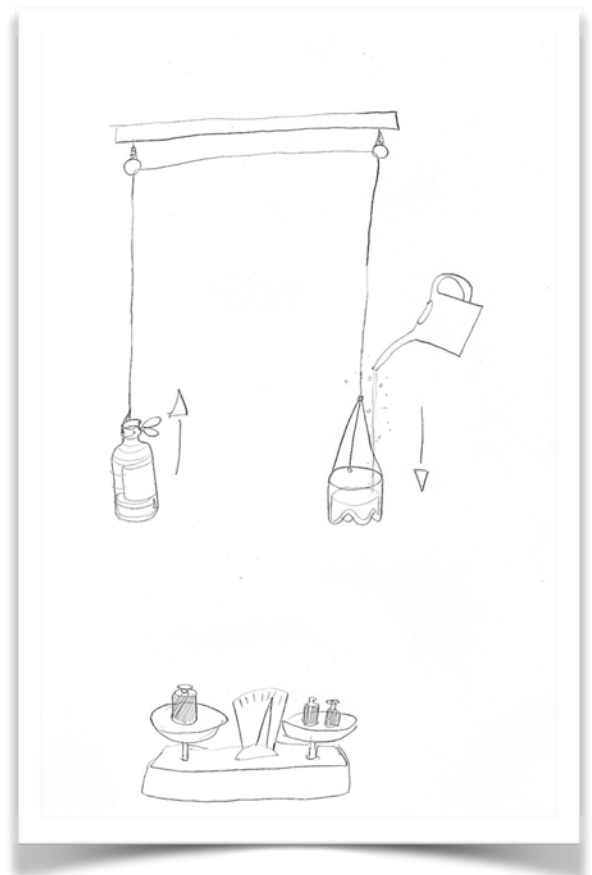


LE CONTRE-POIDS

Ficelle est en partie manipulée à l'aide d'un contre-poids.

Lorsque ce contre-poids est rempli, la marionnette peut se tenir debout toute seule, lorsque le contre-poids est vide, elle s'effondre.

Explorer le mécanisme du contre-poids et de l'équilibre.



MOTRICITE

La Marionnette et le Marionnettiste

Deux par deux.

L'un est une marionnette à fils : des ficelles imaginaires retiennent diverses parties de son corps (tête, mains, coudes, genoux, etc.).

L'autre est le marionnettiste : il donne à la marionnette diverses postures en « tirant » sur les ficelles imaginaires.

Le marionnettiste, pour fixer une posture de sa marionnette, fait avec ses ficelles de contrôle des noeuds imaginaires dans l'espace (comme si la ficelle était attachée à un support). La marionnette sait alors qu'elle doit garder une position.

Il faut veiller à ce que le marionnettiste « respecte » sa marionnette et la manipule avec douceur, qu'il ne la mette pas dans des positions intenable.

Après quelques minutes, alternez les rôles.

BOUTS DE FICELLE

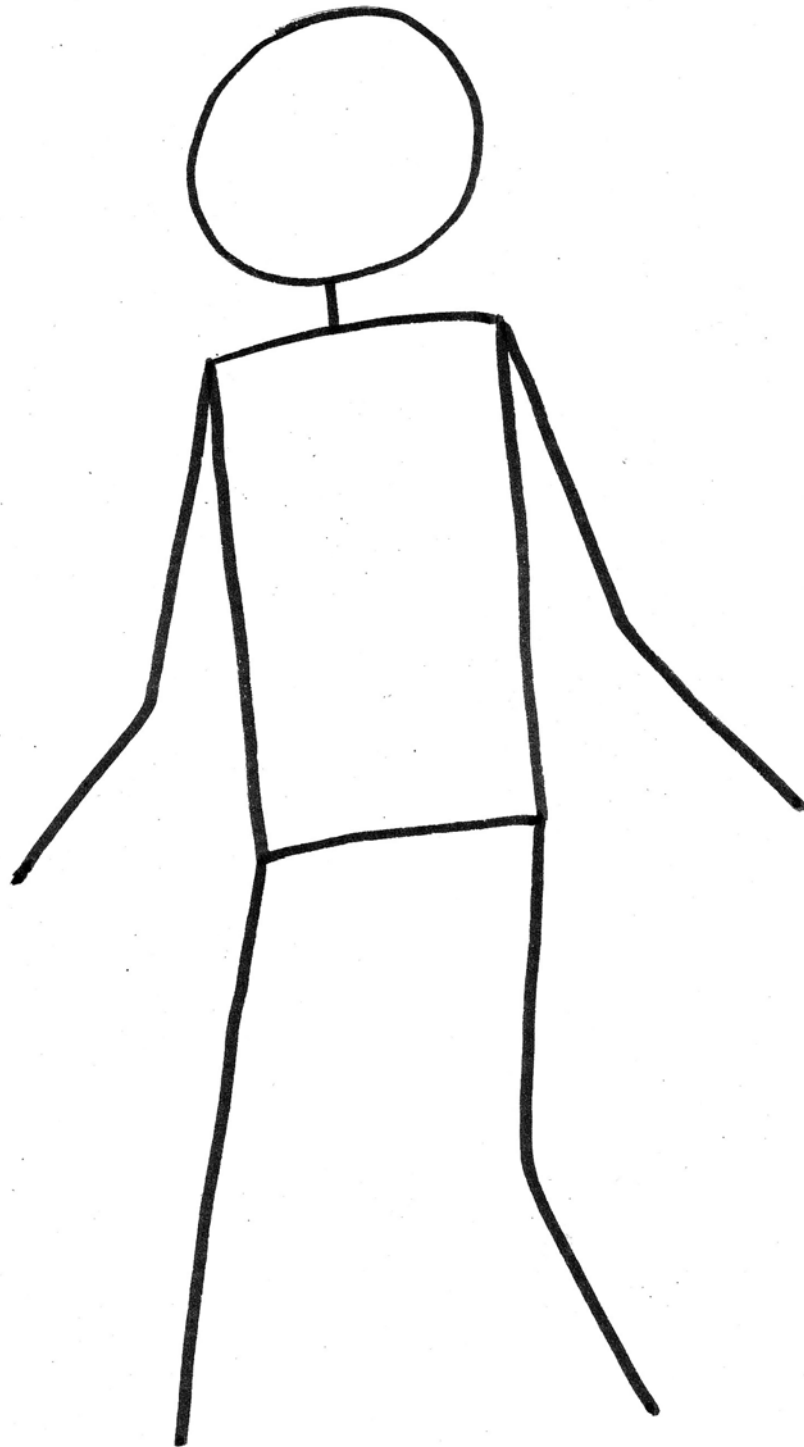
Pour les plus petits

- Découper des bouts de ficelle et les coller sur les contours de la silhouette de Ficelle. (Silhouette 1)
- Recomposer la silhouette de Ficelle à l'aide des ronds, rectangles, triangles découpés. (Silhouette 2)

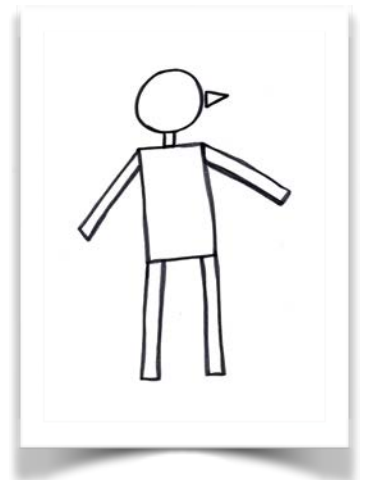
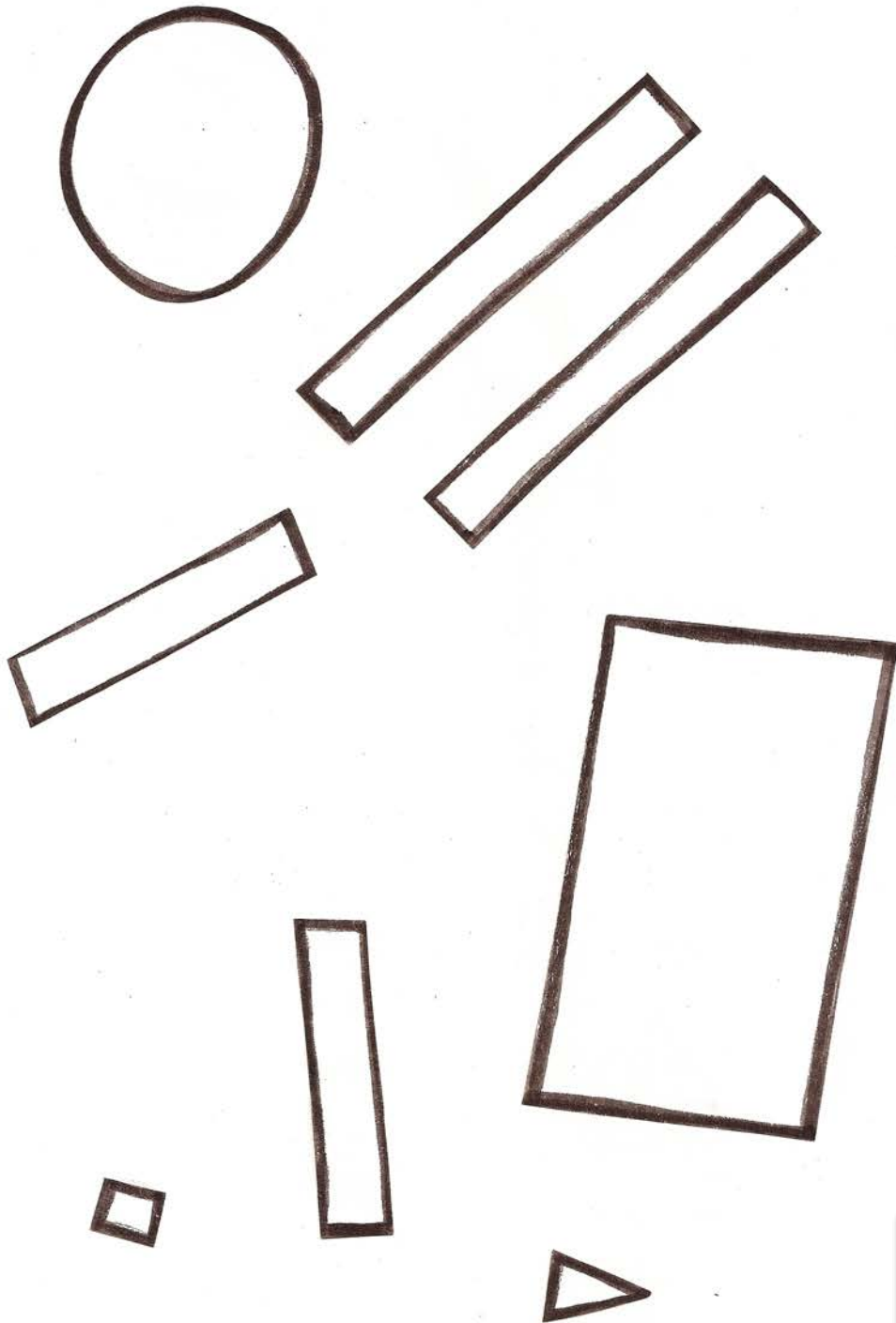
Pour les plus grands

- Combien de bouts de Ficelle faut-il au minimum pour recomposer la silhouette de Ficelle? (Silhouette 1)

Ficelle – silhouette 1



Ficelle – silhouette 2



LES INSTRUMENTS DE MUSIQUE

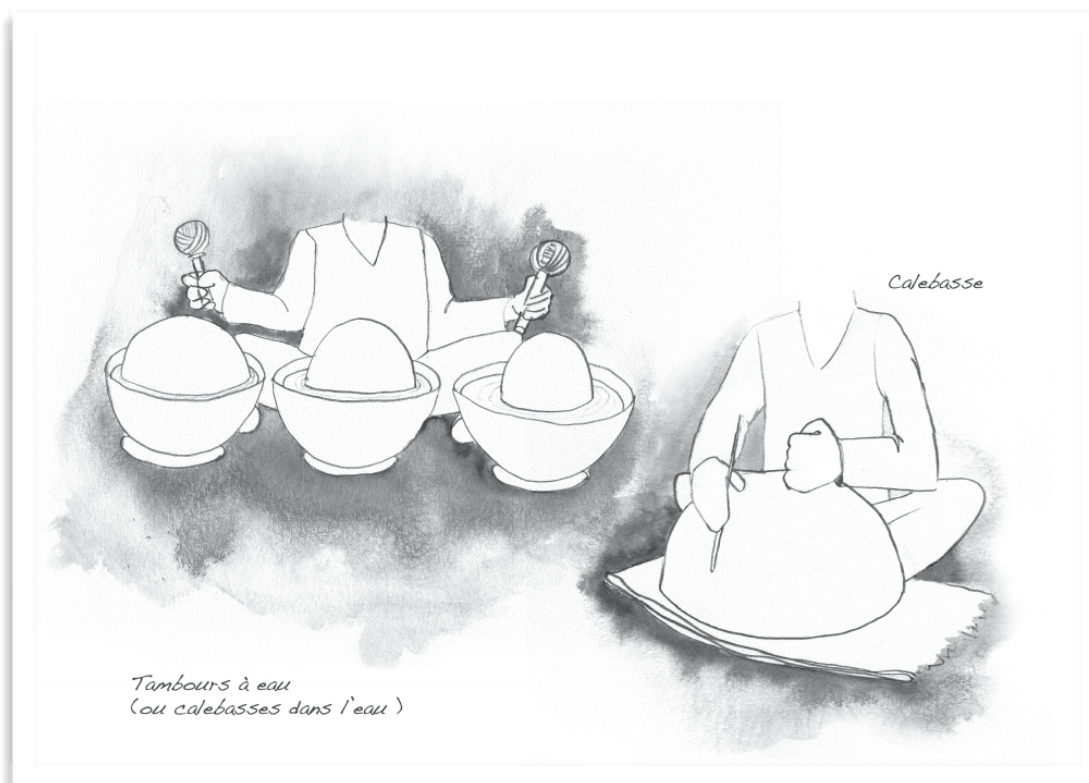
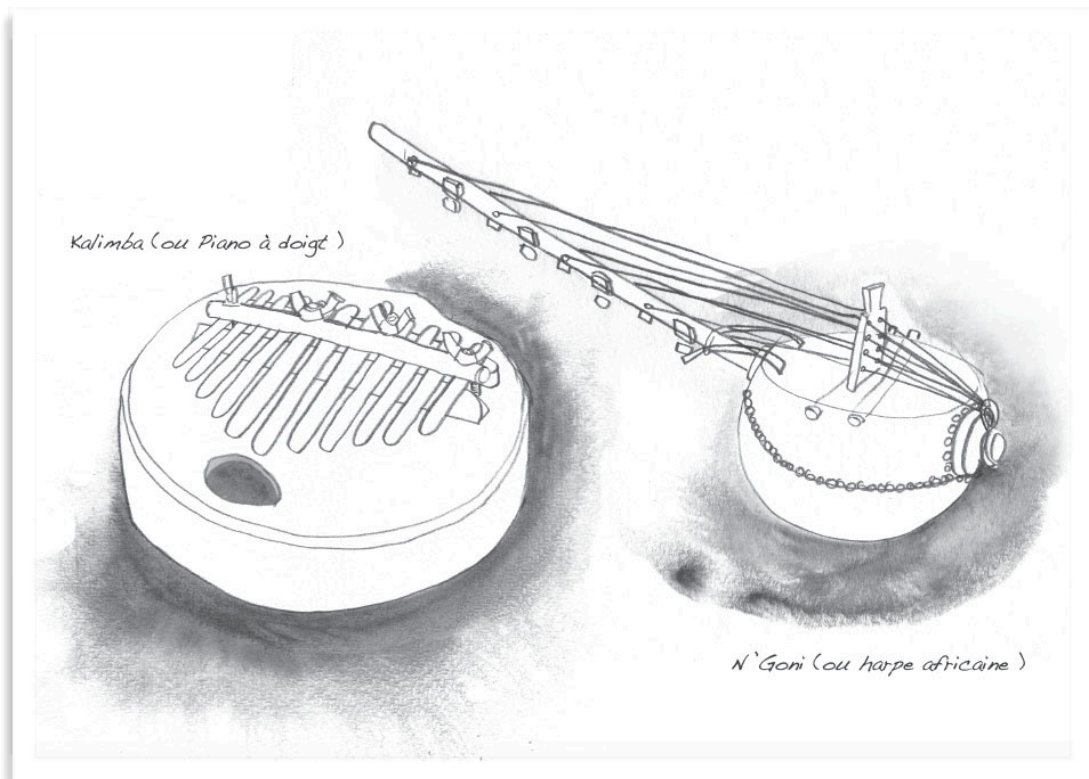


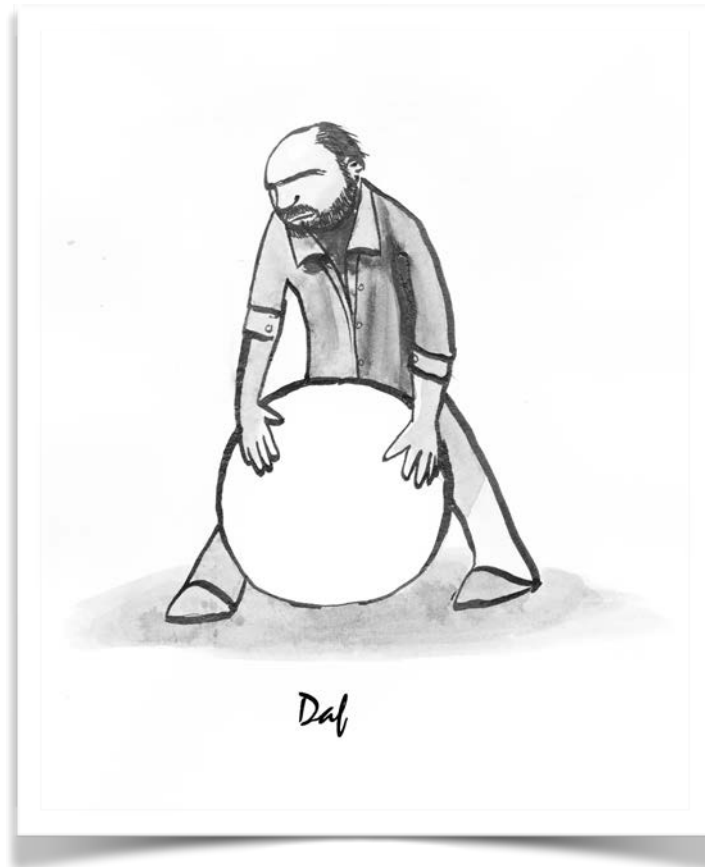
Retrouver les instruments du spectacle qui correspondent aux extraits sonores...

Le musicien utilise, pendant le spectacle, un autre instrument, qui n'est pas présenté ici, quel est-il?...

Petit indice : Cet instrument n'est pas fait de calabasse...

La Voix!





Kalimba (ou piano à pouces)

Des petites lames de métal sont fixées à une caisse de résonance. Cette caisse de résonance peut être unealebasse, une boîte en bois, une boîte de conserve... La matière de la caisse de résonance influe fortement sur la « couleur » du son produit.

N'Goni (ou harpe africaine)

Unealebasse recouverte de peau sert de caisse de résonance aux 8 cordes. Ancêtre de la Cora, le N'Goni est l'instrument des griots africains. Si le N'Goni ressemble à une guitare, il se joue comme une harpe.

Tambours à eau

Un tambour à eau est composé d'un récipient enalebasse rempli d'eau dans lequel vient se poser une autrealebasse, retournée et plus petite, qui flotte sur l'eau. Celle-ci est frappée avec une baguette munie d'une embout feutré.

C'est laalebasse qui flotte qui crée la caisse de résonance, ainsi, plus laalebasse du dessus est grosse, plus la note est grave.

Calebasse frappée

Une demi-alebasse retournée et posée sur un tissu épais est frappée avec la main ou des baguettes. La résonance du son produit dépend énormément de la nature du sol sur lequel est posé le tissu.

Daf

Le daf est constitué d'un cadre en bois sur lequel est collée une peau animale, auquel s'ajoutent parfois des guirlandes d'anneaux de métal (ou des grelots) pour procurer des tintements. Il y a différentes tailles (les percussions les plus grandes font de 60 à 80 cm de diamètre). La peau est frappée avec les doigts et la paume de la main.

MUSIQUE – LA CAISSE DE RESONANCE

Pour les plus grands

Faire comprendre le principe de la caisse de résonance qui a pour rôle de recevoir et d'amplifier la vibration produite par des cordes, une membrane ou une percussion.

La caisse de résonance contribue à « fabriquer » le son.

Petite expérience pratique

Matériel :

Ballons de baudruche (plus ou moins gonflés)

Un diapason

Différents matériaux présents dans la classe

Faire vibrer le diapason et le mettre en contact avec différents objets (ballons de baudruche gonflés, table en bois, métal, vitre...)

Constat : La vibration du diapason se transmet à l'objet qui joue (plus ou moins bien) le rôle d'une caisse de résonance et amplifie le son.

Conclusion : Un son peut être amplifié. Le diapason seul a une faible surface en contact avec l'air, donc un faible volume. La caisse de résonance a une plus grande surface en contact avec l'air, et met ainsi plus d'air en mouvement : on entend mieux le son.

PROLONGER LA POESIE...

Planter une graine...

Et comme Ficelle, l'arroser pour faire sortir une plante, la regarder pousser, grandir et peut-être fleurir...

Cette petite graine devenue plante donnera peut-être à son tour une graine que l'on pourra replanter...

Et la boucle est bouclée.

Et le cycle de la vie continue son voyage...

www.lemoutoncarre.com

Contact@lemoutoncarre.com

